

SÚMATE, POR TU FUTURO

PARA TODOS LOS SECTORES DE:

RESTAURACION
COMERCIO Y SERVICIOS
AGENCIAS DE VIAJES
ALOJAMIENTOS TURISTICOS
OCIO NOCTURNO
DISTRIBUIDORES
TRANSPORTES PRIVADO Y PUBLICO
SECTOR ARTISTICO
Y SECTOR TURISTICO



ACOMPÁÑANOS
JUEVES
4 FEBRERO
2021

MARINA BAIXA Y PROVINCIA DE ALICANTE

- 09:15 H DESDE LA ESTACION DE AUTOBUSES DE BENIDORM
- 11:15 H RECORRIDO DE LOS VEHUCLOS POR LA CIUDAD DE VALENCIA HASTA AL PARKING DEL OCEANOGRÁFICO
- 12:45 H SALIDA A PIE DESDE LA CALLE ANTONIO FERRANDIZ (OCEANOGRÁFICO) HASTA EL PALAU DE LA GENERALITAT
- 14:00 H LECTURA DEL MANIFIESTO EN LA PUERTA DEL PALAU DE LA GENERALITAT

PROVINCIA DE VALENCIA Y CASTELLON

- 12:00 H PUNTO DE ENCUENTRO: OCEANOGRÁFICO
- 12:45 H SALIDA A PIE DESDE LA CALLE ANTONIO FERRANDIZ (OCEANOGRÁFICO) HASTA EL PALAU DE LA GENERALITAT
- 14:00 H LECTURA DEL MANIFIESTO EN LA PUERTA DEL PALAU DE LA GENERALITAT

09:00 H PARA BENIDORM SERVICIO GRATUITO DE AUTOBUSES EN LA AV. EUROPA (LA NORIA)

 COBRECA

 APTUR
Asociación de Agentes Turísticos de Costa Blanca

 AVIBE
Asociación de Agentes de Viajes de Benidorm

 ADISLEV
ASOCIACIÓN DISTRIBUIDORES A HORRECA
Comunidad Valenciana

 ABRECA
ASOCIACIÓN DE AGENTES TURÍSTICOS
TURISTAS DE BENIDORM

 Asociación de Cooperación de Residentes y Locales

 jovempa

 aico

 ociobal

DIRECTRICES GENERALES DE PARTICIPACIÓN
EN LA CARAVANA Y MANIFESTACIÓN REINVIDICATIVA
VALENCIA 4 DE FEBRERO DE 2021

PROTOCOLO DE ACTUACIÓN PARA LOS PARTICIPANTES EN LA CARAVANA.

1. ACCESO AL PUNTO DE ENCUENTRO DE LA CARAVANA.

1.1 Vehículos.

El punto de encuentro estará en el aparcamiento de la estación de autobuses de Benidorm, a **partir de las 08:30 horas** se podrá dirigir para colocar en orden de llegada los vehículos.

Sugerimos que al ser horario de asistencia escolar, opte por una de las opciones que le detallamos en el siguiente plano de acceso.

a) Acceso al punto de encuentro por la Avda. de Europa.



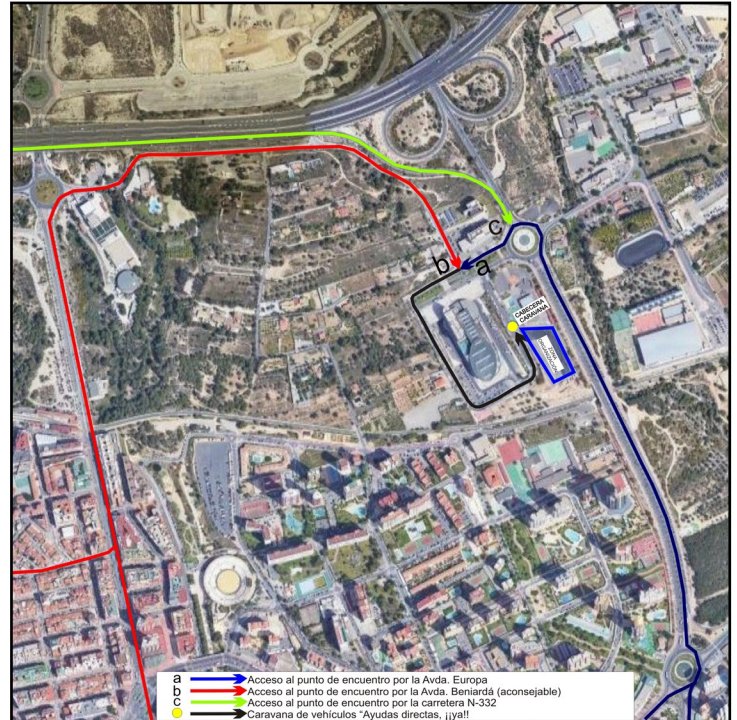
b) Acceso al punto de encuentro por la Avda. de Beniardá (recomendable).



c) Acceso al punto de encuentro por la carretera N-332.



e) Estacionamiento caravana de vehículos.



1.2 Servicio de autobuses para empresarios, familiares, empleados y clientes.

Desde la organización y para facilitar la participación de los asociados, empleados, familiares y simpatizantes pone a su servicio tres autobuses de pasajeros para su desplazamiento hasta Valencia. Estarán estacionados en la Avda. de Europa (cerca de la Noria/Servigroup).

A las 09:00 horas iniciará la salida para unirse a la caravana concentrada en la estación de autobuses de Benidorm.

2. Desarrollo de la manifestación.

La velocidad de todos los vehículos durante el trayecto hasta la entrada de Valencia será de 110 a 120 km/h.

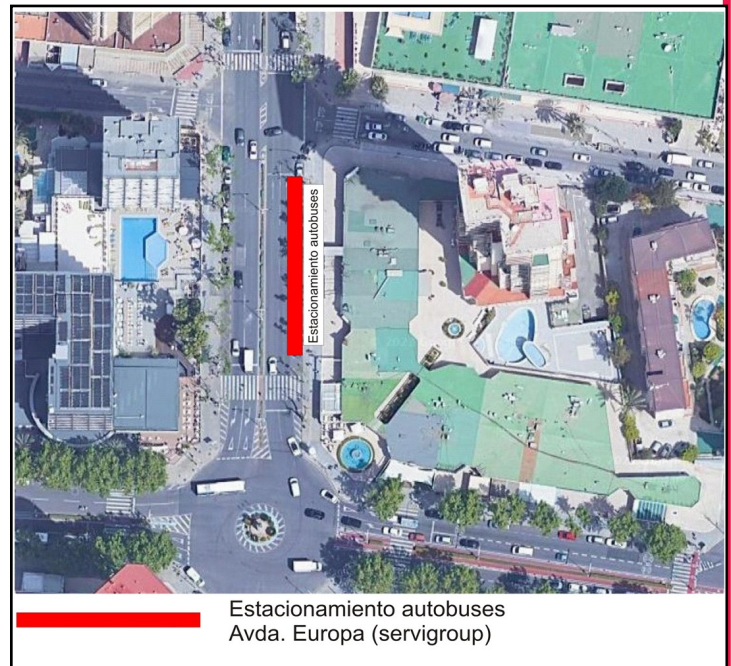
Una vez en la ciudad, la velocidad se ajustará a las señales y velocidades indicadas en las avenidas y

calles según las directrices marcadas desde las autoridades competentes y que desde la organización informará a todos los asistentes.

Los vehículos que podrán formar parte de esta caravana serán los turismos, motocicletas (a partir de 250cc), furgonetas, camiones y autobuses.

Cualquier vehículo y desde cualquier punto de la Comunidad Valenciana, se podrá sumar a esta caravana desde la Avda. Ausias March, realizando el recorrido urbano por Valencia, o bien, reunirse directamente en el punto de encuentro para la manifestación a pie situado en la calle Antonio Ferrándiz de Valencia (zona Oceanográfico).

Atención: La organización no se hace responsable de las infracciones, imprudencias ni accidentes provocados por los participantes a terceros, corriendo con toda la responsabilidad el conductor del vehículo/s que haya/n tenido o provocado el siniestro.



3) RECORRIDO DE LA CARAVANA DE VEHÍCULOS.

Salida desde Benidorm a las 09:15 horas:

- a) Aparcamiento y punto de encuentro en la estación de autobuses de Benidorm ubicada en el Carrer Francisco Llorca Antón e inicio de la caravana hacia la rotonda, tercera salida en dirección CV753 AP7 dirección Valencia.
- b) Salida 527 V-31 en dirección Valencia/Puerto.
- c) En la rotonda, segunda salida en dirección Av. d'Ausiàs March.
- d) En la Avda. Ausias March, borderar la rotonda hacia la izquierda dirección paso elevado de Giorgeta y accediendo a la Avda. de Giorgeta, girando a la derecha en dirección a la calle S. Vicente Mártir.
- e) Desde la calle S. Vicente Martir dirección hacia la Plaza de España, continuando por la calle S. Vicente Mártir hasta llegar a la Plaza S. Agustín.
- f) Siguiendo en dirección recta por la calle S. Vicente Mártir hasta llegar a la calle del periodista Azzati y girando a la derecha para acceder a la plaza del Ayuntamiento de Valencia.
- g) Sin parada, la caravana continua dirección Oceanográfico por la calle de las Barcas hacia la calle Pintor Sorolla.
- h) Llegando a la calle de Alfons el Magnanim dirección calle Palacio de Justicia hasta llegar a la rotonda de la Puerta del Mar.
- i) Cogiendo la salida de la Avda. de Navarro Reverter dirección hacia la plaza de América y hacia la Avda. Jacinto Benavente.
- j) En la calle del Alcalde Reig dirección a la rotonda de la Ciutat de les Arts i les Ciències.
- k) Cogiendo la salida hacia la Avda. del Profesor López Piñero dirección Plaza de la Marató.
- l) Continuando por la Avda. del Profesor López Piñero hacia la rotonda de la línea 10 del metro en dirección al carrer de Eduardo Primo de Yufera.
- m) Finalizando en el parking del Oceanográfico.

Tiempo aproximado del recorrido realizado por la caravana desde la entrada por la Avda. Ausias March hasta el Oceanográfico de 45 minutos (hora estimada de llegada 12:00 horas).

4) RECORRIDO DE LA MARCHA A PIE EN VALENCIA.

Punto de encuentro y salida de la marcha a pie en la calle de Antonio Ferrándiz a partir de las 12:45h. siguiendo por:

- a. La Avda. Amado Grasell Mesado cruzando la Avda. de Peris y Valero hacia la calle de Luis Santángel.
- b. Por la calle Luis Santángel dirección Avda. del Reino de Valencia hasta llegar a la calle Gregori Mayans, siguiendo dirección a la Gran Vía y cruzando la misma, para dirigirse a la calle Félix Pizcueta.
- c. Desde la calle Félix Pizcueta cruzando la calle Pintor Sorolla dirección a la calle Poeta Querol llegando a la calle de la Paz.
- d. Desde la calle la Paz dirección a la Plaza de la Reina. Continuando por la carrer del Micalet hacia la Plaza de la Virgen.
- e. Girando a la izquierda hacia la calle del Caballers, hasta llegar a la Puerta del Palau de la Generalitat.
- f. Lectura del manifiesto delante de la puerta del Palau.

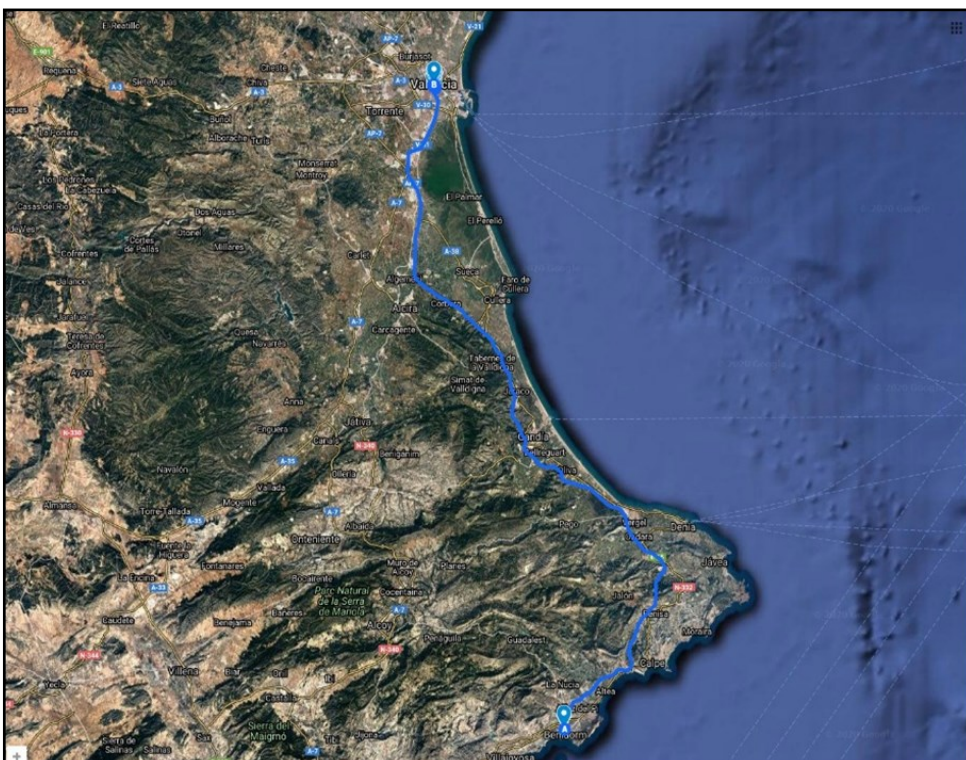
Tiempo aproximado recorrido a pie (1:15 horas).

MAPA GENERAL DEL RECORRIDO DE LA CARAVANA DE VEHÍCULOS Y MANIFESTACIÓN A PIE EN VALENCIA.



4) DETALLES DEL RECORRIDO CON MAPA

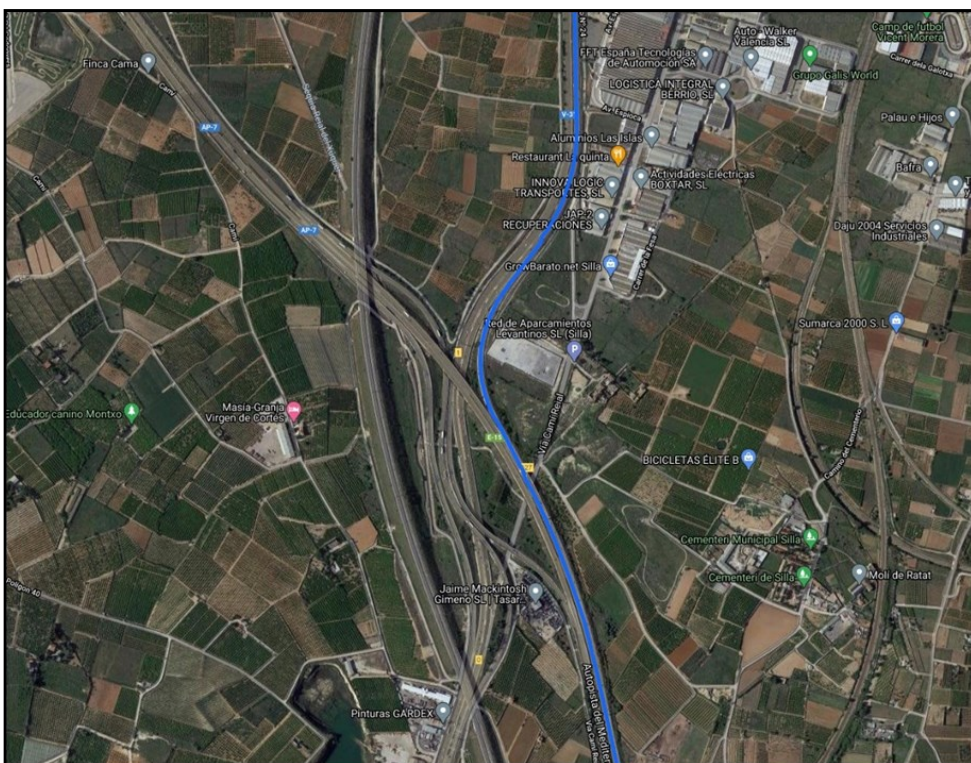
4.1- Recorrido General Benidorm-Valencia.



4.2- Salida 9:15h. desde el aparcamiento Estación de Autobuses de Benidorm, carrer Francisco Llorca Antón.





4.3- En la rotonda, tercera salida en dirección CV-753 AP-7 dirección Valencia hacia la salida 527 V-31 en dirección a Valencia/Puerto.



4.3 Llegada a la Avda. d'Ausiàs March direcció calle San Vicente Mártir.

Llegada a Valencia por la Avda. Ausias March, bordear la rotonda hacia la izquierda dirección paso elevado de Giorgeta y accediendo a la Avda. de Giorgeta, girar a la derecha en dirección a la calle San Vicente Mártir.



-  Caravana principal de vehículos desde Benidorm.
-  Incorporación de vehículos a la caravana principal desde cualquier punto de la Comunidad Valenciana.

4.4 Trayecto desde la calle San Vicente Mártir hasta el Ayuntamiento.

Siguiendo por la calle San Vicente Mártir dirección Plaza de España, continuando por la misma calle hasta llegar a la Plaza S. Agustín y siguiendo en dirección recta por la misma vía hasta llegar a la calle del periodista Azzati, girando a la derecha para llegar a la plaza del Ayuntamiento.



4.5-Trayecto desde el Ayuntamiento hasta la plaza de América.

Sin parada, continua la caravana dirección Oceanográfico por la calle de las Barcas hacia la calle Pintor Sorolla, hasta llegar a la calle de Alfons el Magnanim dirección calle Palacio de Justicia, continuando hasta la rotonda de la Puerta del Mar y cogiendo la salida de la Avda. de Navarro Reverter dirección hacia la plaza de América.



4.6 Trayecto desde la plaza de América hasta el Oceanográfico y final de la caravana de vehículos.

Desde la plaza de América hacia la Avda. Jacinto Benavente hasta llegar a la calle del Alcalde Reig dirección rotonda de la Ciutat de les Arts i les Ciències, cogiendo la salida de la Avda. del Profesor López Piñero hacia la Plaza de la Marató, continuando por la Avda. del Profesor López Piñero hasta la rotonda de la línea 10 del metro en dirección al carrer de Eduardo Primo de Yufera, y finalizando en la zona del parking del Oceanográfico.



5.- Recorrido manifestación marcha a pie.

5.1- Punto de encuentro, organización e inicio.

Salida de la manifestación a pie en el Carrer de Antonio Ferrándiz, esquina a la Avda. Amado Grasell Mesado dirección Palu de la Generalitat Valenciana.



----- Acceso a pie a la zona de encuentro y organización.

———— Recorrido de la manifestación.



Cabecera e inicio de la manifestación

5.2-Trayecto desde la calle Antonio Ferrándiz hasta la calle Luis Santángel.

Continuando por la Avda. Amado Grasell Mesado cruzando la Avda. de Peris y Valero hacia la calle de Luis Santángel.



5.3-Trayecto desde la calle Luis Santángel hasta la calle Félix Pizcueta.

Desde Luis Santángel dirección Avda. del Reino de Valencia hasta llegar a la calle Gregori Mayans, siguiendo dirección a la Gran Vía y cruzando la misma, para dirigirse a la calle Félix Pizcueta.



5.4 Trayecto la calle Félix Pizcueta hasta el Palau de la Generalitat.

Desde la calle Félix Pizcueta cruzando la calle Pintor Sorolla dirección a la calle Poeta Querol llegando a la calle de la Paz y siguiendo, hasta llegar a la Plaza de la Reina. Continuando por la carrer del Micalet hacia la Plaza de la Virgen y girando a la izquierda hacia la calle del Caballers, hasta llegar a la Puerta del Palau de la Generalitat.



5.5- Fin de la caravana y manifestación.

Leído el manifiesto se da por finalizado el acto.

La vuelta a los lugares de destino se realizará sin caravana organizada, cada participante lo hará por su cuenta y a la hora que decida libremente.

6.- CARTELERÍA DISPONIBLE.

SÚMATE, POR TU FUTURO

PARA TODOS LOS SECTORES DE:

RESTAURACION
COMERCIO Y SERVICIOS
AGENCIAS DE VIAJES
ALOJAMIENTOS TURÍSTICOS
OCIO NOCTURNO
DISTRIBUIDORES
TRANSPORTES PRIVADO Y PÚBLICO
SECTOR ARTÍSTICO
Y SECTOR TURÍSTICO

¡IMPOSIBLE RESISTIR!

VALENCIA

BENIDORM

ACOMPÁÑANOS JUEVES 4 FEBRERO 2021

MARINA BAIXA Y PROVINCIA DE ALICANTE

09:15 H DESDE LA ESTACION DE AUTOBUSES DE BENIDORM
11:15 H RECORRIDO DE LOS VEHICULOS POR LA CIUDAD DE VALENCIA HASTA AL PARKING DEL OCEANOGRÁFICO
12:45 H SALIDA A PIE DESDE LA CALLE ANTONIO FERRANDEZ (OCEANOGRÁFICO) HASTA EL PALAU DE LA GENERALITAT
14:00 H LECTURA DEL MANIFIESTO EN LA PUERTA DEL PALAU DE LA GENERALITAT

PROVINCIA DE VALENCIA Y CASTELLON

12:00 H PUNTO DE ENCUENTRO: OCEANOGRÁFICO
12:45 H SALIDA A PIE DESDE LA CALLE ANTONIO FERRANDEZ (OCEANOGRÁFICO) HASTA EL PALAU DE LA GENERALITAT
14:00 H LECTURA DEL MANIFIESTO EN LA PUERTA DEL PALAU DE LA GENERALITAT

09:00 H PARA BENIDORM SERVICIO GRATUITO DE AUTOBUSES EN LA AV. EUROPA (LA NORIA)

OBRECA AVIBE ADISLEV A3RECA JOVENCOMPA OCIOTAL

Descárgate el tamaño A4 pinchando [aquí](#)

SÚMATE, POR TU FUTURO

PARA TODOS LOS SECTORES DE:

RESTAURACION
COMERCIO Y SERVICIOS
AGENCIAS DE VIAJES
ALOJAMIENTOS TURÍSTICOS
OCIO NOCTURNO
DISTRIBUIDORES
TRANSPORTES PRIVADO Y PÚBLICO
SECTOR ARTÍSTICO
Y SECTOR TURÍSTICO

¡IMPOSIBLE RESISTIR!

VALENCIA

BENIDORM

ACOMPÁÑANOS JUEVES 4 FEBRERO 2021

MARINA BAIXA Y PROVINCIA DE ALICANTE

09:15 H DESDE LA ESTACION DE AUTOBUSES DE BENIDORM
11:15 H RECORRIDO DE LOS VEHICULOS POR LA CIUDAD DE VALENCIA HASTA AL PARKING DEL OCEANOGRÁFICO
12:45 H SALIDA A PIE DESDE LA CALLE ANTONIO FERRANDEZ (OCEANOGRÁFICO) HASTA EL PALAU DE LA GENERALITAT
14:00 H LECTURA DEL MANIFIESTO EN LA PUERTA DEL PALAU DE LA GENERALITAT

PROVINCIA DE VALENCIA Y CASTELLON

12:00 H PUNTO DE ENCUENTRO: OCEANOGRÁFICO
12:45 H SALIDA A PIE DESDE LA CALLE ANTONIO FERRANDEZ (OCEANOGRÁFICO) HASTA EL PALAU DE LA GENERALITAT
14:00 H LECTURA DEL MANIFIESTO EN LA PUERTA DEL PALAU DE LA GENERALITAT

09:00 H PARA BENIDORM SERVICIO GRATUITO DE AUTOBUSES EN LA AV. EUROPA (LA NORIA)

OBRECA AVIBE ADISLEV A3RECA JOVENCOMPA OCIOTAL

Descárgate el tamaño A3 pinchando [aquí](#)

QUEREMOS JUSTICIA

¡IMPOSIBLE RESISTIR!

VEHICULO PARTICIPANTE

OBRECA AVIBE ADISLEV A3RECA JOVENCOMPA OCIOTAL

Descárgate el tamaño A4 pinchando [aquí](#)

QUEREMOS JUSTICIA

¡IMPOSIBLE RESISTIR!

VEHICULO PARTICIPANTE

OBRECA AVIBE ADISLEV A3RECA JOVENCOMPA OCIOTAL

Descárgate el tamaño A3 pinchando [aquí](#)

Atención:

Cualquier situación que no esté contemplada en este manual, la organización tomará las decisiones oportunas arreglo a las directrices y permisos recibidos por parte de las autoridades competentes, no haciéndose responsable de las imprudencias, acciones, decisiones y siniestros que algún participante pueda provocar durante el acto por el incumplimiento de las indicaciones que se les comunique por parte de la organización o la autoridad competente.